



Projekte mindmappen

itdmind-link integriert die Mindmapping-Methode in Ihr Arbeiten mit genesisWorld.

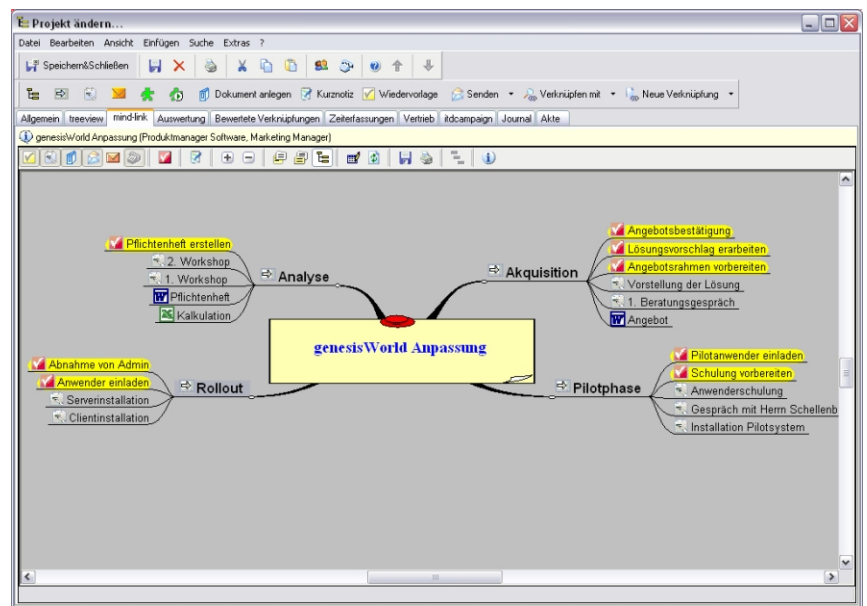
itdmind-link stellt die unter itdclient pro erzeugten hierarchischen Strukturen mit der bewährten Mindmapping-Methode von Tony Buzan dar. Überblicken und bearbeiten Sie die Verknüpfungsbäume von Adressen und Projekten mit allen dazugehörigen Objekten als Mindmap. Oder lassen Sie sich Ihre offenen Aufgaben nach Adressen, Projekten und Vorgängen in der Mindmap-Darstellung anzeigen.

Grundlage

Integration des MindManager™ von MindJET.

Darstellung von genesisWorld-Objekten als Mindmap.

Schnelles Erstellen und Verknüpfen von genesisWorld-Objekten in der Grafik.

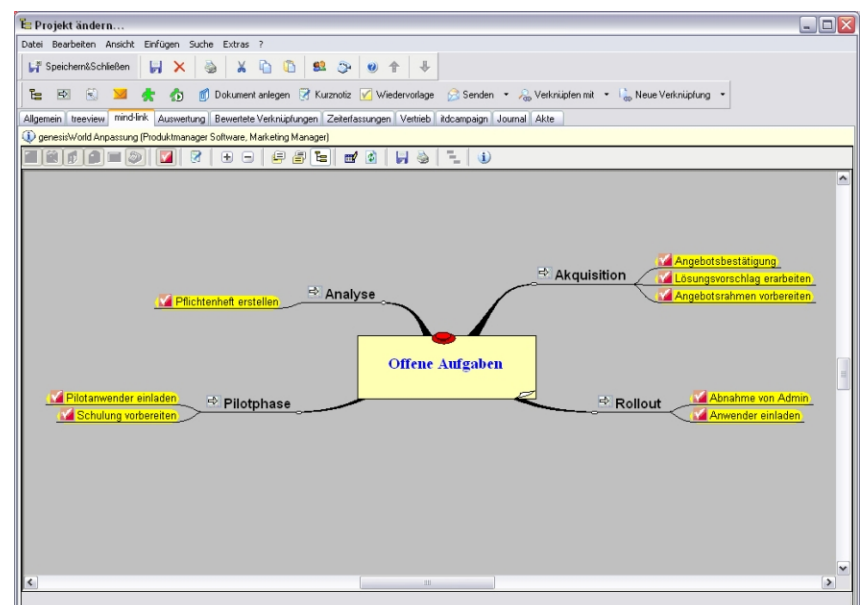


Planung

Grafische Projektplanung mit strukturierten Mindmaps.

Direkter Zugriff auf alle verknüpften Objekte.

Änderungen unmittelbar über das Kontextmenü, verschieben per Drag & Drop.

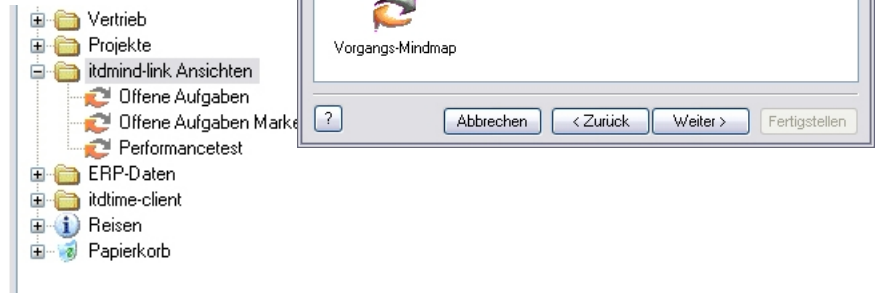


Darstellung

Mindmaps als Reiter in allen genesisWorld-Objekten.

Mindmaps als flexible Ansichten im genesisWorld-Navigator.

Export als Mindmap oder Bilddatei, Druckfunktion.



Informieren Sie sich auch über:

Lösungen für Vertrieb, Marketing und Service



Produkte für genesis-World

