



Effiziente Projekte, kompetenter Service

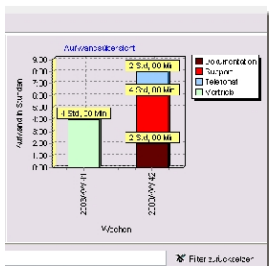
itdservice ist das Programmpaket für Projekt-Teams und Service-Abteilungen. Projektorientiertes Arbeiten wird mit itdservice effektiver. Ihr Kunden-Service betreut Kunden schneller und besser.

Workflow-Vorlagen erleichtern das Aufsetzen beliebiger Projekte. Mit der Zeiterfassung ordnen Sie Arbeitsleistung Projekten und Kunden zu. Damit behalten Sie Ihre Budgets stets im Griff. Automatische Benachrichtigungen informieren über das Erreichen von Meilensteinen und erlauben ein kontrolliertes Eskalationsmanagement. Umfangreiche Funktionen für Trouble-Tickets gewährleisten Zuverlässigkeit und Kompetenz im Kundenservice.

Zeiterfassung
Trouble-Tickets
Projektmanagement

Workflows
Benachrichtigungen
Planungsansicht

Zeiten erfassen, Kosten unter Kontrolle

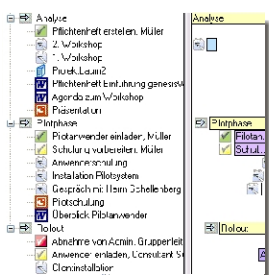


Arbeitszeit einfach erfassen und gleichzeitig Aufgaben, Dokumenten, Terminen, Projekten und Kunden zuordnen.

Volle Kostenkontrolle bei Kunden, Projekten und Teilprojekten mit projekt- oder kundenbezogenen Stundensätzen sowie Fremdkosten.

Effektives Projekt-Controlling und differenzierte Abrechnung von real anfallenden und abrechnungsfähigen Arbeitszeiten.

Projekte effektiv bearbeiten, Teams wirkungsvoll unterstützen

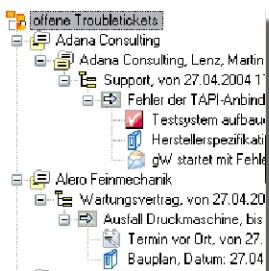


Übersichtliche Darstellung und grafisch unterstützte Bearbeitung des Projektverlaufs mit der bewährten Gantt-Ansicht.

Volle Unterstützung verteilter und mobiler Projektteams durch intelligente Replikationsfunktionen.

Hierarchische Baumansicht direkt beim Auftraggeber zur Gliederung aller Projektaktivitäten und -dokumente.

Trouble Ticket Management, Kunden-Service optimal steuern

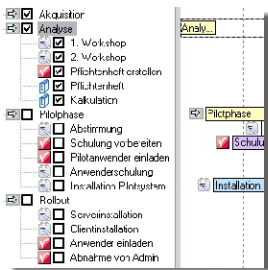


Komfortables Erfassen von Trouble-Tickets über Web-Interface und direkt im System.

Transparenz durch integrierte Zeiterfassung und Zuordnung zu Kunden sowie Projekten.

Automatische Benachrichtigungen für Kunde und Bearbeiter gewährleisten die zügige Bearbeitung.

Workflows - Einmal richtig planen, immer richtig

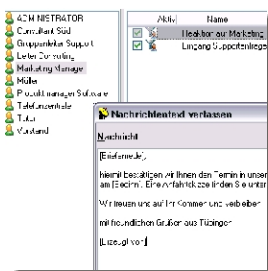


Planen Sie Ihre Aktionen wie Messen und Mailings nur einmal. Vorlagen machen wiederkehrende Aktivitäten einfach.

Visualisierung zeitlicher Abhängigkeiten durch die bewährte Gantt-Ansicht.

Rollen ermöglichen die flexible Zuordnung von Mitarbeitern beim tatsächlichen Projektstart.

Automatische Benachrichtigungen, immer informiert durchführen

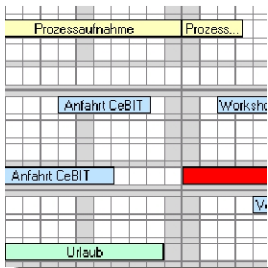


Lassen Sie sich automatisch über wichtige Ereignisse informieren. Z. B. Ihr Key-Account meldet dem Kunden-Service ein Problem.

Führen Sie Standard-Korrespondenz mit personalisierten Nachrichten durch. Z. B. verschicken Sie automatische Nachrichten über den Stand von Service-Anfragen.

Frei einstellbare Filterregeln steuern den Informationsfluss für Objekte, Mitarbeiter und Team.

Planungsansicht, Projektziele sicher erreichen



Behalten Sie den Auslastungsgrad und die freien Kapazitäten Ihres Teams im Blick.

Planen Sie die Aufgabenverteilung direkt mit der grafischen Oberfläche wie auf einer Magnettafel.

Export- und Druckfunktionen erlauben die flexible Weiterverwendung der Planungsansichten.



Übersichtliche Strukturen

itdclient pro ist die Basis für itdmarketing. Er stellt die folgenden Funktionen zur Verfügung:

treeview - Hierarchische Gliederung von Projektabläufen.

Bewertete Verknüpfungen - Komplexe Beziehungen verständlich abbilden.

Messaging - Direkte Kommunikation zwischen genesisWorld-Anwendern.