



Inxmail Professional 4.3

Funktionsübersicht





Funktionsübersicht

Inxmail Professional, das ist die innovative und bewährte Lösung, der weltweit über 1.500 Unternehmen vertrauen. Profitieren auch Sie von professionellem E-Mail-Marketing auf technologisch höchstem Niveau!

Ihre Vorteile:

Mieten oder kaufen

In der Mietvariante legen Sie sofort los. Unsere Experten kümmern sich um den reibungslosen Versand. Inxmail Professional steht auch als Lizenzvariante zur Verfügung, wenn Sie Ihr E-Mail-Marketing aufgrund Ihrer Datenschutzrichtlinien in der eigenen IT-Infrastruktur betreiben möchten oder müssen.

Hohe Sicherheitsstandards

Verlassen Sie sich auf absolute Daten- und Ausfallsicherheit sowie den reibungslosen Versand Ihrer Mailings.

Schneller Einstieg

Verschaffen Sie sich im Cockpit den Überblick über Ihre E-Mail-Kampagnen, wichtige Kennzahlen und die Empfängerentwicklung.

Individuelles Design

Erstellen Sie individuelle Mailings in Ihrem Corporate Design ganz bequem mit Hilfe von intelligenten Newsletter Templates. Und das ohne HTML-Kenntnisse.

Maximale Personalisierung

Sprechen Sie Ihre Empfänger persönlich an – von der Betreffzeile bis zum Anhang ist alles individualisierbar. Besonders personalisierte PDF-Gutscheine werden Ihre Leser begeistern.

Höchste Zustellsicherheit

Nutzen Sie die Qualitätstests, die Sie bereits vor dem Versand über mögliche Zustellprobleme warnen und Vorschläge zur Optimierung anbieten. Für den sicheren Versand Ihrer Mailings sorgen zudem zertifizierte Hochleistungs-Mailserver.

Virale Kampagnen

Profitieren Sie von einer hohen Verbreitungsrate und Aufmerksamkeit Ihrer Newsletter in Social Networks. Mit nur einem Klick können Ihre Empfänger die Newsletterartikel z. B. auf Facebook, XING und Twitter teilen.

Vielfältige Integrationen

Vernetzen Sie Ihre E-Business-Lösungen mit Inxmail Professional. Das sind beste Voraussetzungen, E-Mail-Kampagnen ganzheitlich auf Ihre Kunden auszurichten.

Unsere Erfolgsbeispiele



Vogel Business Media





Funktionsübersicht

Inxmail Professional bietet Ihnen zudem maximale Flexibilität und Sicherheit für professionelles E-Mail-Marketing:

Nutzungsvarianten:

- » Wahlmöglichkeit zwischen Miet- (ASP) oder Kaufvariante (Lizenz)
- » Internationale Nutzung durch mehrsprachige Oberfläche in Deutsch, Englisch, Französisch, Italienisch, Spanisch, Polnisch, Tschechisch und Türkisch
- » Enterpriseversion für hochperformante Nutzung in großen Unternehmen und Konzernen
- » Integrierte Onlinehilfe, umfassendes Handbuch sowie Zugriff auf die Wissensplattform Inxmail Community
- » Umfassender und persönlicher Support mit schnellen Reaktionszeiten

Sicherheit:

- » Gewährleistung der Sicherheit, Stabilität und des hohen Bedienkomforts durch innovativen „Java Smart Client“ als Benutzeroberfläche
- » Reibungsloser Versand durch ausfallgesicherte Anbindung an Mail- und Datenbankservers
- » Warnung vor Blacklisteinträgen und Delisting durch Inxmail Abuse Team und Blacklist Monitor Service
- » Hohe Zustellsicherheit durch Zertifizierung der Inxmail GmbH (Certified Senders Alliance) als seriöser Versender bei den wichtigsten Internet Service Providern
- » Direkter Kontakt mit internationalen Service Providern durch das ISP Relations Team

Vielfältige Nutzung



Sicherer Versand





Funktionsübersicht

Die E-Mail-Marketinglösung deckt alle Funktionen ab, die von einem modernen E-Mail-Marketingsystem gefordert werden. Hier ein Auszug der Funktionen:

Empfängerverwaltung:

- » Einfache Erstellung von Webformularen für An- und Abmeldungen mit Customer Self-Service
- » Einfacher Im- und Export von beliebig vielen Empfängern
- » Profilanreicherung durch automatisierte Self-Service-Funktionen
- » Rechtssicherheit durch Protokollierung von An- und Abmeldungen sowie Blockierung von Empfängern mit interner Blacklist
- » Automatisierter Abgleich von Empfängerdaten mit Drittsystemen

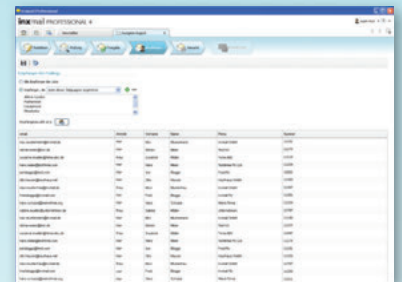
Zielgruppen:

- » Segmentierung von Empfängern
- » Einfache Erstellung von Zielgruppen mit vordefinierten Workflows
- » Zuweisung von Zielgruppen für Betreffzeilen, Artikel, Mailings und Anhänge
- » Nutzung von Einzelreaktionen für automatisierte Follow-up Kampagnen wie z. B. Lifecycle-Mails

Mailing-Reaktion:

- » Einfache Umsetzung von Mailings wie z. B. Newsletter, Eventmailings, automatisierte E-Learnings, Umfragen, Triggermails
- » Vordefinierte Workflows für anlassbezogene, automatisierte Mailings wie Geburtstags-, Jubiläums- und Erinnerungsmailings
- » Erstellung von Mailings und dynamischen Landeseiten im eigenen Corporate Design mittels intelligenten Newsletter Templates
- » Wahlmöglichkeit zwischen Text-, HTML- und Multipart-Format
- » Vielfältige Personalisierungsmöglichkeiten von Anrede, Inhalten, Betreffzeile, PDF-Anhängen u. v. m.
- » Texteingabe in allen Zeichensätzen, auch Russisch und Chinesisch
- » Einfügen von Social Buttons zur viralen Verbreitung z. B. bei Facebook, MySpace, LinkedIn und Twitter
- » Vorlagen für Umfrage-Aktionen, An-/Abmelde- sowie Profilverwaltungsseiten und Mailarchive auf Webseiten
- » Parallele Bearbeitung mehrerer Mailings durch einen Redakteur

Adressen verwalten



Mailing editieren





Funktionsübersicht

Qualitätssicherung:

- » Umfangreiche Tests zur Qualitätssicherung vor dem Versand
- » Redaktionsfreigabe zur Freigabe durch Kollegen, Vorgesetzte oder Kunden
- » Sofortfreigabe durch einen Klick als Alternative zum Freigabeprozess
- » Darstellungstest des Mailings in diversen E-Mail-Programmen (Web-, Desktop- und Mobile-Clients)
- » Eye-Tracking-Prüfung zum Aufzeigen der aufmerksamkeitsstärksten Bereiche des Mailings
- » Sichere Zustellung durch Spam- und Phishing-Tests sowie SPF-Check
- » Testen der Personalisierung mit frei wählbaren Profilen
- » Integrierte Vorschau von HTML-Mailings mit unterdrückten Bildern

Versandoptionen:

- » A/B-Split zum Testen der Resonanz auf verschiedene Mailingversionen
- » Versandkapazitäten bis über 5 Mio. E-Mails pro Stunde, individuelle Drosselung möglich
- » Zeit- und zielgruppengesteuerter Versand
- » Mehrstufige Kampagnen mit automatisierten E-Mail-Serien
- » Versand von SMS, MMS und Fax Mitteilungen über Gateways

Berichte und Erfolgskontrolle:

- » Kampagnenweite Erfolgskontrolle
- » Echtzeitreporting der wichtigsten Kennzahlen im E-Mail-Marketing
- » Visuelle Linkauswertung der Klickraten auf der Newsletter-Oberfläche (Overlay Report)
- » Vergleichsanalyse für Mailings und Zielgruppen
- » Reaktionsbericht im zeitlichen Verlauf
- » Einfacher Export für Präsentationszwecke
- » An- und Abmeldestatistiken der Empfängerdaten
- » Auswertung der verwendeten E-Mail-Clients
- » Mailserverstatistiken
- » Erfolgskontrolle per iPhone via App

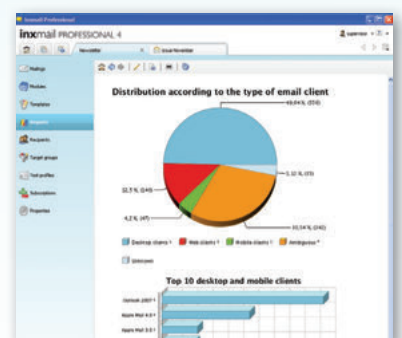
Analyse



Mailing versenden



Mailing auswerten





Funktionsübersicht

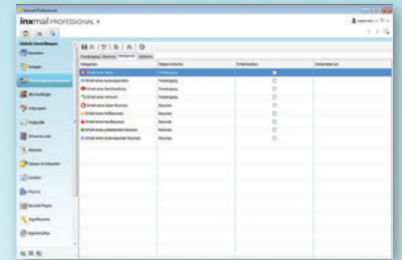
Rückläuferverwaltung (Bounces):

- » Automatisierte Bearbeitung unzustellbarer E-Mails (Listenhygiene)
- » Kategorisierung und Weiterleitung von Empfängerreaktionen
- » Umfassendes Bounce-Management

IT-Anbindung und Integrationen:

- » Anbindung an IT-Lösungen mit Inxmail Professional API (für Java, PHP 5 oder .NET)
- » Bestehende Integrationen zu Microsoft® Dynamics CRM, Salesforce CRM, PISA Sales, DynaCampaign, TYPO 3, CAS genesisWorld, Drupal, Magento, OXID eShop, econda, Comscore und Webtrends sowie zu Social Networks
- » Plug-in-Schnittstelle zur individuellen Erweiterung von Inxmail Professional beispielsweise um Geomarketing, Rechtschreibprüfung und automatisierte Berichte
- » Inxmail Professional DBSync zum automatischen Abgleich von Empfängerdaten aus externen Datenbanken zu Inxmail Professional

Adressen auswerten



Systeme integrieren



Interessiert?

Sie möchten Ihr E-Mail-Marketing weiter professionalisieren?
Wir freuen uns auf Ihre Anfrage!

E-Mail: sales@inxmail.de

Tel.: +49 761 296979-800

